

PROTOCOLE SANITAIRE DE REPRISE

ORGANISATION GENERALE

- Séances provisoirement limitées à 10 tables pour tenir compte des distanciations entre les joueurs.
- Pas de rassemblement dans les locaux, distanciation (1m) à l'extérieur, pas de contact physique.
- Accès au club en respectant la distanciation de 1 mètre minimum.
- Rampe escalier désinfectée avant et après chaque tournoi.
- Les portes d'accès au club sont maintenues ouvertes avant et après le tournoi pour l'arrivée et le départ des joueurs
- Désignation d'un responsable Sécurité Sanitaire (arbitre, dirigeant, médecin, joueur volontaire...) chargé de l'accueil en bas de l'escalier pour attribution des places et rappel des consignes de sécurité.
- Affichage des mesures dans le club
- Diffusion par mail à chaque membre du club avec accusé de réception des consignes à appliquer.
- Distanciation permanente de 1 mètre minimum pour éviter le port du masque. Seul l'arbitre devra porter un masque lorsqu'il doit se rendre à une table.
- Respect des déplacements en conformité avec le plan des flux.
- Port du masque non obligatoire. Gants non autorisés
- Distributeur de solution hydroalcoolique à disposition dans chaque salle
- Solution hydroalcoolique sur chaque table à utiliser à chaque mouvement.
- Les joueurs en Nord et Sud gardent leurs effets personnels avec eux. Les joueurs en Est et Ouest utilisent les patères disponibles (2 sur 3 condamnés et les tables et chaises non utilisées à raison de un joueur par table libre.

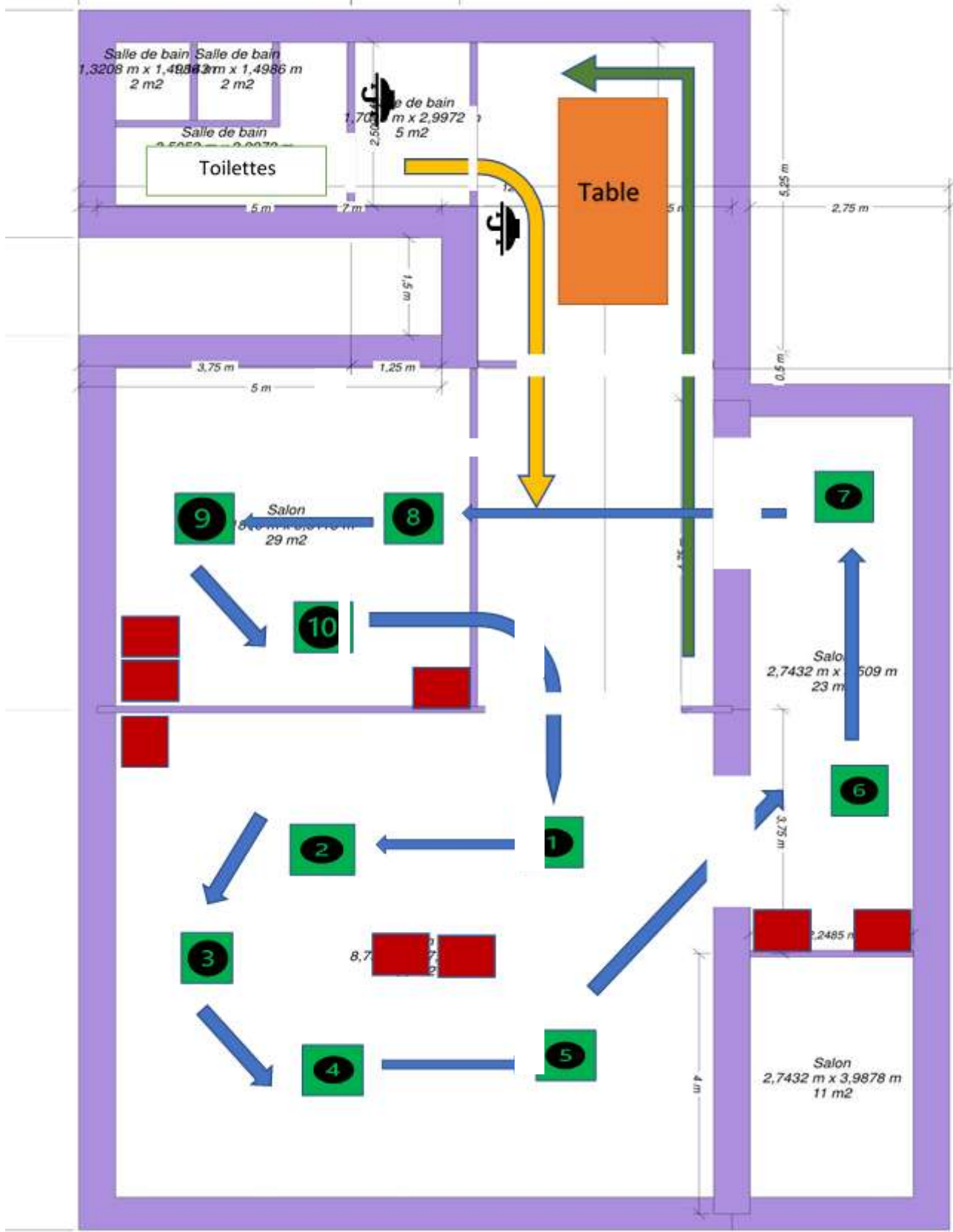
GESTION DE L'ESPACE ET EQUIPEMENTS





- Distance minimale de 2m entre chaque table
- Distanciation des joueurs par rajout d'un plateau en mélaminé ou en contreplaqué recouvert d'une toile plastique de 1,10 m x 1,10 m sur chaque table
- Pas de distribution de café ni de viennoiserie
- Portes intérieures maintenues ouvertes pour éviter la manipulation des poignées
- Aération régulière
- Désinfection des surfaces touchées (poignées, interrupteurs ...) avant et après chaque séance
- Nettoyage des mains obligatoire avant et après passage aux toilettes
- Désinfection des sanitaires par chaque utilisateur avant et après usage à l'aide des lingettes mises à disposition
- Organisation des flux dans le club et consignes pour rejoindre la table et sortie évitant le croisement des joueurs

GESTION DU JEU

- Attribution d'un kit individuel (boîte enchères) à chaque joueur (vente par le club).
- Chaque table a un jeu complet d'étuis des dames à jouer
- Nettoyage des tables à chaque mouvement par vaporisation alcool ménager et essuyage par lingette
- Bridgemate, recouvert d'un sac plastique changé à chaque tournoi, utilisé par le seul joueur en sud par table
- Après le tournoi, le joueur en sud enlève le sac plastique et le met à la poubelle
- Seul l'arbitre a accès au bureau pour l'organisation du tournoi et l'établissement des résultats.

Implantation et flux



-  Tables disponibles pour stockage vêtements et sacs
-  Mouvements tournois
-  Circulation aller toilettes
-  Circulation retour toilettes